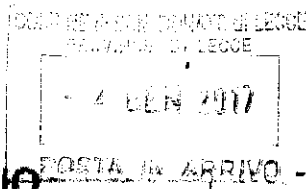


e-distribuzione

Zona Lecce-Maglie



**IL NOSTRO SERVIZIO,  
LA VOSTRA COLLABORAZIONE.  
PER MIGLIORARE OCCORRE L'ENERGIA DI TUTTI.**

# AVVISO DI INTERRUZIONE DI ENERGIA ELETTRICA

Vi comunichiamo che l'energia elettrica verrà interrotta per effettuare lavori sui nostri impianti.

**Lunedì, 09 gennaio 2017**

**dalle ore 08:30 alle ore 16:00**

**Comune di SAN DONATO DI LECCE**

Le vie interessate (intervalli dei civici "da" "a" raggruppati per pari e/o dispari) sono:

- v pozzo 2, da 8 a 10, 16, da 20 a 22, 28, da 32 a 34, 38, da 48 a 48a, da 52 a 56, 60, da 64 a 66, da 70 a 80, da 84 a 86, da 90 a 98, da 1 a 11, da 17 a 19, da 23 a 27, da 31 a 33, da 37 a 39, da 43 a 53, da 57 a 59, da 63 a 69, da 73 a 75, 79, sn
- v de gasperi da 4 a 8, da 12 a 20, da 24 a 26, 30, 34, da 38 a 40, da 44 a 50, da 54 a 56, 60, da 3 a 3a, da 7 a 27a, da 31 a 39
- v milano 6, da 10 a 14, da 18 a 20a, da 7 a 9, da 15 a 19, da 19b a 21, sn, sn6, sn101, sn100, sn103, sn1, sn5
- v allende da 4 a 6, da 10 a 10d, 14, sn
- v vitt veneto da 2 a 6, da 10 a 12
- v trento 4, da 8 a 12, da 3 a 23
- v torino 2, da 3 a 5, 9, sn
- v iv novembre 1
- v lisbona 1
- v parigi 2
- y roma da 38 a 40, da 46 a 46b, da 50 a 62, da 66 a 68, 7, da 25 a 27, 31, da 35 a 51, sn, sn100
- v giovanni xxiii da 6 a 16, da 20 a 26, 30, da 1 a 3, 9, da 15 a 21, 25, da 31 a 33
- v europa 12, da 12b a 16, da 20 a 22, da 26 a 28, 21, da 25 a 35, da 39 a 45, sn
- v corsica da 70 a 70d, 11, da 117 a 117b, da 121 a 123, da 123b a 125, sn
- v xxiv maggio da 6 a 10, 14, da 18 a 20, da 5 a 5a, da 9 a 11
- v venezia da 6 a 12, da 3 a 5, 9, da 9b a 11a, sn, sn1
- v verdi 2, da 6 a 10, 16, da 1 a 5a, 11



## RACCOMANDAZIONI IMPORTANTI

Durante i lavori l'erogazione dell'energia elettrica potrebbe essere momentaneamente riattivata, pertanto vi invitiamo a non commettere imprudenze e comunque vi preghiamo di non utilizzare gli ascensori.



## INFORMAZIONI UTILI

Per informazioni sui lavori programmati o più in generale sulle interruzioni del servizio potete consultare il sito [e-distribuzione.it](http://e-distribuzione.it) oppure inviare un SMS al numero 320.2041500 riportando il codice POD(IT001E...) presente in bolletta, oppure scaricare e consultare la App gratuita per Smartphone "Guasti e-distribuzione". Per segnalare un guasto potete invece rivolgervi al Numero Verde 803.500.

**VI RINGRAZIAMO PER LA CORTESE COLLABORAZIONE.**

DATA AFFISSIONE PRECEDENTE O UGUALE AL 03/01/2017